



COMUNIDAD DE VIDA PARA  
ADULTOS CON PARÁLISIS CEREBRAL



2025

INFORME

Anual 21 años





## ORACIÓN DE LA HUMANIDAD. Hisamatsu

*“Manteniéndonos serenos y enteros, despertamos a nuestro verdadero yo-mismo, llegando a ser seres humanos plenamente compasivos, haciendo pleno uso de nuestros talentos de acuerdo con nuestras respectivas vocaciones de vida; discerniendo la agonía tanto individual como social en su fuente, reconociendo la dirección correcta, por la que debería avanzar la historia y juntando las manos sin hacer diferencia entre razas, naciones o clases. Hagamos voto, con compasión, para llevar a cabo el anhelo más profundo de la humanidad y para construir un mundo veraz y feliz.”*

## Queridos amigos,

“Mentes con Alas”, A.C., Comunidad de vida para adultos con parálisis cerebral se une hoy más que nunca a esta ORACIÓN DE LA HUMANIDAD, juntando nuestras manos, abriendo nuestros corazones y haciendo lo que nos toca hacer cada día con más atención y de la mejor forma. Cuidando cada centavo, cada peso, cada donativo que nos llega de diferentes maneras, haciéndolo rendir para que este siga dando todos los frutos en abundancia.

En este Informe Anual del año 2025, encontrarán de una manera general lo más relevante de nuestro trabajo, programa y servicios. Es un compromiso con todos ustedes el darlo a conocer



Ruth Berlanga fundadora y directora

quedando a sus órdenes como siempre con cariño y con gratitud.

Nuestra Comunidad está abierta y atenta a los signos de los tiempos que hoy nos toca vivir.

Con un abrazo cálido y sincero quedamos a sus órdenes,

¡Muchas gracias!

**Ruth Berlanga Q.**

*-En recuerdo de nuestra amada maestra Ana Maía Schluter-*

**¡UN FUERTE ABRAZO!**

Gracias, muchas gracias a cada uno de ustedes.

## MODELO

Dirigido a hombres y mujeres adultos, diagnosticados con parálisis cerebral o situaciones afines, de 21 años en adelante, que tengan deseos de pertenecer a una comunidad. El diálogo y el proceso que se establece para darse una oportunidad mutua (persona - prospecto e integrante) de formar parte, pasa por una valoración física, psicológica, familiar, sociocultural y económica. Esto con el fin de contar con los elementos suficientes que ayuden a ver la compatibilidad, entre la persona-prospecto con los programas desarrollados. Se les ofrece: rehabilitación física, rehabilitación socio-afectiva y salud, inclusión laboral, talleres de expresión, desarrollo cognitivo y habilidades, ocio y convivencia.

## MISIÓN

Ofrecer una comunidad para adultos con parálisis cerebral y condiciones afines con un modelo de atención especializado para impulsar su desarrollo integral, en un ambiente armónico, inspirado en valores éticos y humanos.

## VISIÓN

Ser una organización reconocida a nivel nacional e internacional por su profesionalismo en la atención de adultos con parálisis cerebral y condiciones afines, mediante la difusión de las acciones que se realizan en favor de su salud física, emocional, desarrollo de habilidades, integración productiva y social, así como la búsqueda del cumplimiento de sus derechos y dignidad ante la sociedad.

## PROGRAMA INTEGRAL

### Rehabilitación socio-afectiva

- \* Sesión psicológica individual
- \* Terapia de grupo
- \* Práctica del silencio

### Atención a la salud e higiene

### Desarrollo humano y educativo/talleres:

- \* De independencia funcional (vida diaria)
- \* De expresión (pintura, teatro y movimiento vital expresivo)
- \* De desarrollo cognitivo (lógico-lingüístico y ajedrez)
- \* Actividad cultural mensual

### Rehabilitación física

- \* Terapia física
- \* Magnoterapia
- \* Terapia visual
- \* Yoga
- \* Feldenkraise

### Capacitación en inclusión socio laboral:

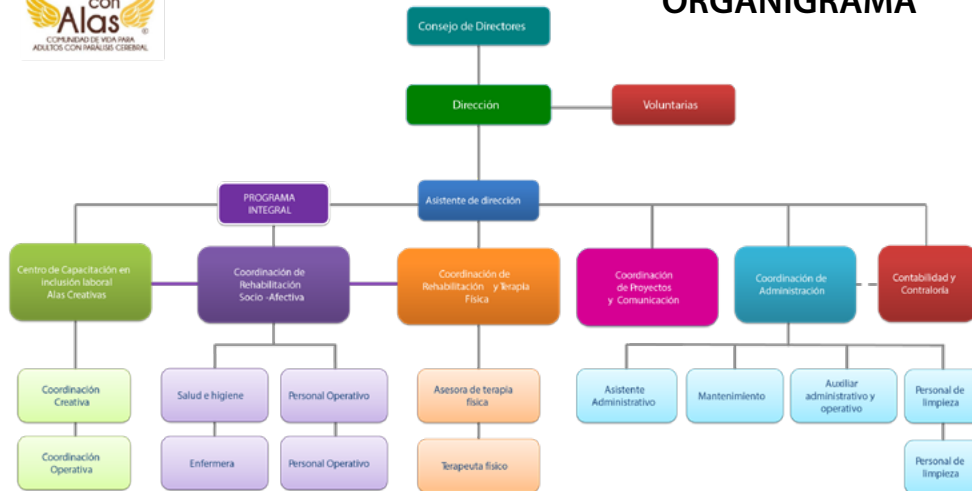
- \* Taller "Crea"
- \* Cocina
- \* Bolos

### Inclusión social/sensibilización

- \* Actividades para estudiantes
- \* Actividades para empresas
- \* Eventos especiales



## ORGANIGRAMA



## PERSONAL

### DIRECCIÓN GENERAL

Ruth Berlanga

### ASISTENTE DE DIRECCIÓN

Claudia Castañeda

### REHABILITACIÓN FÍSICA

Mario Alvarado, Alejandra Colores y Alejandro Rodríguez

### PROGRAMA INTEGRAL

Guadalupe Rodríguez

### ALAS CREATIVAS

Clara Ocampo y Mario Hernández

### PROYECTOS Y COMUNICACIÓN

Luz Elena Castro

### ADMINISTRACIÓN

Dafne Pruneda

### CONTABILIDAD

Magdalena Mesta y Leticia Loera (asesora)

### APOYO ADMINISTRATIVO

José Miguel Mugerza, Lorena de la Cruz, Alondra Muñiz, Miriam Grijalba y Alfonso Montes.

### ENFERMERÍA

Adriana Castañeda y Dania Contreras

### APOYO OPERATIVO

Blanca Ramírez y Alejandro Sifuentes



01

Integrantes de nuevo ingreso  
Nicole Hernández



Personal de base



Nuestro objetivo es dirigir los recursos de manera estratégica para continuar brindando un modelo de atención profesional en comunidad, que responda a las necesidades de los integrantes y contribuya a mejorar su calidad de vida



21

Colaboradores trabajan directamente dentro del programa integral

13

Colaboradores externos imparten talleres / hacen servicio social en enfermería

## REHABILITACIÓN SOCIO-AFECTIVA



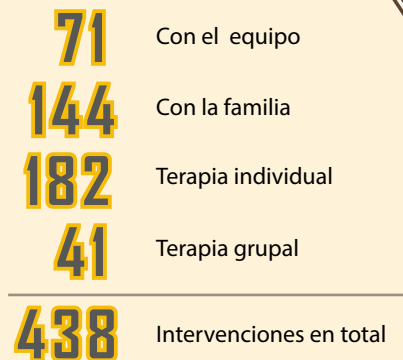
Sesiones individuales

El acompañamiento emocional dentro de la comunidad se sustenta en un enfoque de terapia humanista, que prioriza el fortalecimiento de los vínculos, fomenta la empatía entre las personas y favorece la conexión entre la propia experiencia emocional y la de los demás.

El área trabaja con sesiones individuales y de grupo.

Frecuentemente se cuenta con especialistas en diversas disciplinas.

### Abordaje psicológico



Taller de desarrollo lógico Lingüístico

763

Sesiones de talleres realizados

1144

Horas impartidas en los talleres

Apoyo en odontología	● ———	26
Consultas médicas	● ———	99
Vacunas (influenza)	● ———	77
Toma de glucosa	● ———	131
Estudios de laboratorio	● ———	40
Signos vitales	● ———	212

## ÁREA DE SALUD



Seguimiento a los signos vitales

### La mirada del equipo operativo

La asistencia y cuidado básico dignifica la vida de los integrantes en lo más privado.

* Cambio de pañal	—————	814
* Baño corporal	—————	115
* Higiene dental	—————	790
* Cambios de ropa	—————	128
* Asistencia al w.c.	—————	4005



Períodos de vacunación

## REHABILITACIÓN FÍSICA

El objetivo principal de esta área es preservar el bienestar físico de los Integrantes de Mentes con Alas mediante la implementación de estrategias específicas desarrolladas de acuerdo a las necesidades individuales que observamos, todo bajo la mirada del concepto Bobath.



Terapia Física enfocada a cada necesidad.  
Anita con los terapeutas

## LOGROS

01



Alianza estratégica con el colegio Excelsior logrando la participación de 4 practicantes

01

Visitas de experto:  
\* Genaro Ortiz (Instructor senior ETA)

02

Personas capacitadas en la técnica del Feldenkrais:  
Alejandro Rodríguez y Blanca Ramírez



Capacitación y entrenamiento a practicantes

247

## Sesiones de fisioterapia

Usando como marco de referencia el método Bobath así como el uso de medios físicos, (u.s., electroterapia, magnetoterapia, etc.) masoterapia y movilización de tejidos blandos, toda la población recibe estos beneficios.

42

## Sesiones de yoga

Como alternativa de movimiento, ya que ofrece recursos útiles para la práctica en el hogar. El yoga es un excelente complemento para el bienestar de quienes participan.

04

## Evaluaciones

A prospectos de nuevo ingreso de los cuales uno de ellos se encuentra ya dentro del programa integral que ofrece Mentes con Alas.

09+1

## Practicantes / Voluntaria

Capacitados en temas de parálisis cerebral, neurodesarrollo y abordaje de pacientes.  
Alumnos estudiantes de fisioterapia.

06

## Pláticas en universidades

Ibero, Carlos Coqui y Excelsior con la finalidad de dar a conocer el trabajo de McA y concientizar sobre la PC.

06

## Evaluaciones optométricas

Acompañamiento a integrantes y seguimiento a las recomendaciones de la especialista Laura Centeno.

## Programa

- \* Terapia Física
- \* Terapia Visual
- \* Yoga
- \* Feldenkrais
- \* Tratamiento con equipo electromédico
- \* Adaptaciones (utensilios y sillas)
- \* Manejo de indicadores
- \* Capacitación a estudiantes
- \* Capacitación al personal

## TERAPIA VISUAL (T. nueva)



Terapia visual personalizada.  
Ma. Elena Serna con Fer Ávila.

Como complemento del abordaje integral, se acondicionó un espacio específico para su implementación, en coordinación con la terapeuta visual María Elena Serna. Esta intervención contribuye al refuerzo de la alineación corporal y complementa el trabajo realizado desde el área de terapia física, favoreciendo un mejor control postural y mayor estabilidad en los integrantes.

31

Sesiones



## CENTRO DE INCLUSIÓN SOCIO-LABORAL "Alas Creativas"

Creemos firmemente que las personas con discapacidad tienen la posibilidad de reconocer y desarrollar sus talentos y habilidades cuando reciben una formación adecuada a sus características, lo que les permite potenciar al máximo sus capacidades.

En este sentido, Alas Creativas brinda herramientas y conocimientos que facilitan, en cierta medida, su incorporación al ámbito laboral y social a través de talleres, fortaleciendo su autoestima al sentirse productivos, valiosos y motivados, generando así, la seguridad personal al sentirse útiles.

**3** Talleres activos **+1** Proyecto voluntarias

sesiones

\* Formación socio-laboral CREA — **60**  
- 24 integrantes / 108 hrs.

\* Bolos con causa — **36**  
- 31 integrantes (todos) / 54 hrs.

\* Taller de cocina — **35**  
- 9 integrantes / 60 hrs.

\* Galletas con causa — **45**  
- 9 voluntarias / 135 hrs.

## MASTER CLASS CON CAUSA

**03**

Master class

**61**

Inscritos

\* Bowls saludables / Chefs Pily Macías y Mónica Román.

\* Menú 10 de mayo / Chef Amparín Escoruela.

\* Menú navideño / Chef Bea López.

**62**  
**292**

Recetarios digitales colocados con 30 recetas

Domos de galletas con causa



Master class con Chef Bea López



Grupo consolidado de voluntarias para la elaboración de galletas con causa



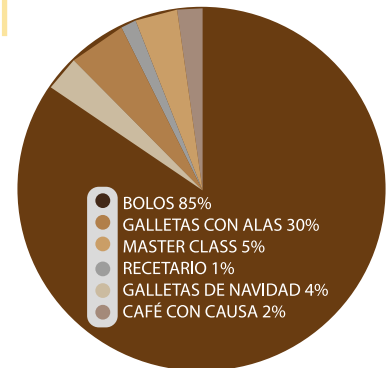
Taller crea.

## Lo más destacado

**04**

- \* Colaboración con Java Times / Café con causa
- \* Consolidación del voluntariado de galletas con causa
- \* Experiencias sociales fuera de la comunidad
- \* Bolos Challenge

## Ingresos



**21675**

Bolos colocados

## METAS PARA EL 2026

- Crece Alas Creativas con un nuevo taller: **gimnasia cerebral**.
- **Java Times/café con causa** permanece como aliado.
- Realización de **visitas culturales, sociales y empresariales**.

## Programa integral

# 33

Beneficiarios / Integrantes

Mujeres y hombres adultos con parálisis cerebral y condiciones afines mayores de 21 años. Edad promedio actual: 45-60 años. Ámbito: rural y urbano.



Misa navideña



Proyección de la película "LUCA"

El programa que actualmente ofrece Mentes con Alas (gracias a sus 21 años de experiencia) es único en la región, exclusivo y especializado para personas adultas con parálisis y condiciones afines proyectado a seguir creciendo e innovado con estrategias sustentadas y enfocadas en mejorar su calidad de vida.

## SERVICIOS

# 33

Becas desde el 88% hasta el 100%

# 51

Seguros de accidentes y gastos funerarios a personal e integrantes

# +50

Coberturas completas con AR y servicio médico

# 3

% de Becas para transporte a integrantes

# 1600

Platos servidos con desayunos y comidas para la comunidad (promedio mensual)

# +

Acompañamiento legal a los integrantes que así lo requieran con el apoyo del Lic. Carlos Urtado (abogado) a quien agradecemos su solidaridad y calidez.



Taller de pintura



Actividades culturales



Llegada de integrantes a la comunidad



Celebrando el día mundial de la parálisis cerebral con el Tec de La Laguna. Oct. 6



Taller de Yoga



Taller de movimiento vital expresivo



## SENSIBILIZACIÓN



Celebrando el día de la discapacidad en el bachillerato BATEIL

Actividades guiadas para:

Escuela Pereyra / 43 personas / mayo, noviembre

Colegio San Luis /15 personas / abril

Empresa Cooper Standard / 12 personas / Mayo

Tec de Monterrey Campus Mty / 9 personas / Mayo

Bachillerato Bateil /140 personas / Dic.

**+200**  
Personas



Visitas de empresas que comparten donativos

## VINCULACIÓN

Parte de nuestro compromiso como asociación es involucrarnos y tomar acciones en conjunto con otras asociaciones en búsqueda del bien común.



**5**

Reuniones



**3**

Reuniones



Mentes con Alas miembro de la Red OSC Laguna

## RECAUDACIÓN

A cargo de: dirección, voluntarias, consejo y administración

**03**

Eventos

Set de alta joyería diseñado por Isabel Herrera

Dijes Morena Corazón diseñados por Sofía Berlanga

Maletín de carne Revuelta donado por Pilar Revuelta

**02**

Donativos especiales

Por publicación del libro "Arriaga por Alberto" porcentaje donado por el Arq. Alberto Arriaga

Alumnos ITESM Campus Mty en apoyo a Alas Creativas

## PROFESIONALIZACIÓN

**3**

Reconocimientos y certificaciones

**CEMEFI:** desde el 2010 nos otorgó la acreditación de institucionalidad y transparencia renovándola cada 2 años.

**CERTIFICADORA SOCIAL:** posiciona a Mentes con Alas dentro de las 10 mejores ONGs de México.

**INFONAVIT:** por tercera ocasión nos reconoce como empresa 10 plus.

**+80**

Capacitaciones individuales y de grupo

CEMEFI, CONFÍO, INSTITUTO RESILIA, APPLESEED, FEC, BOBATH, entre otras.

**6**

Tableros de indicadores

Las coordinaciones de cada área manejan control de indicadores a través de la plataforma Power BI con el apoyo y orientación de Jairo Salas. Director corporativo de proyectos y mejora continua.



Por 4 años consecutivos, Isabel Herrera (diseñadora de joyería), ha mirado a Mentes con Alas haciendo evidente su compromiso con causas sociales donando bellas piezas, únicas y personalizadas que permiten llevar a cabo actividades de recaudación en beneficio de nuestra comunidad. ¡GRACIAS INFINITAS!

## PRESENCIA EN MEDIOS

10

Entrevistas y charlas en radio, prensa y tv digital.

02

Publicaciones editoriales:  
Boletín Anual 2025  
Informe Anual 2024

3

Actualizaciones a la página web.

+2000

Publicaciones en nuestras redes: FB, IG, TK y YouTube.

10,650

Seguidores en todas nuestras redes.

+600

Diseños originales producidos a través de imágenes fijas y en movimiento para distintos fines: campañas, relaciones públicas, promociones y difusión de nuestra labor en el día a día.

## XXI ANIVERSARIO DE MENTES CON ALAS

Cumplir 21 años simboliza un camino construido con amor, constancia y esperanza junto a nuestra comunidad. Celebramos este aniversario de forma especial, en un "Antro" propuesto por los propios integrantes, lleno de música, baile y alegría. Honramos sus historias, reconociendo la fuerza que nos inspira a ver la vida desde la posibilidad. Han sido años de acompañar, aprender y crecer, uniendo a familias, voluntarios y aliados por una causa común. Agradecemos a quienes hicieron posible este evento, especialmente a Grupo Andara.



## DÍA MUNDIAL DE LA PARÁLISIS CEREBRAL

Cada 6 de octubre celebramos el Día Mundial de la Parálisis Cerebral, promoviendo empatía y reconocimiento. Para Mentas con Alas, es una fecha que destaca valor, talento y capacidad de transformación de cada persona.

Conmemoramos la resiliencia y fuerza de nuestra comunidad, impulsando la inclusión y la dignidad. En colaboración con el Tecnológico de La Laguna, fortalecimos espacios de expresión, participación y convivencia.





Mobiliario: mesas y sillas sala de juntas y comedor, lockers, escritorios, archiveros y credenzas



Temas eléctricos "casa"  
Operatividad "Alas Creativas"



Mesas para el área de comedor. ALSUPER



Sueldo para 10 empleados por 6 meses.



Equipamiento: camas hospital, sillas de ruedas eléctricas



Camas para enfermería. DIF



WORKWEAR OUTFITTERS™

Gasto operativo "Casa"



Soporte a la salud y emergencias

PERSONA :  
Corredor del  
MARATÓN LALA

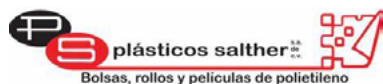
Gasto operativo "Casa"



Mobiliario para salón de pintura



Paneles solares en Alas Creativas.  
Fundación Sempra Infraestructura



50 kilos de bolsa negra para basura



40% de descuento en la creative cloud gracias a Cemefi  
Osc digital

Fundación



Paneles solares para Alas Creativas

# 18

Proyectos gestionados

# 11+2-5

11 con recurso recibido,  
2 autorizados para el 2026 y  
5 sin aprobación.

MUCHAS GRACIAS



Mobiliario para salón de pintura. UWCH



Reuniones periódicas por parte del equipo de voluntarias

05

Reuniones informativas ante el consejo.

11

Juntas y reuniones con dirección.

04

Apoyo en eventos especiales.

03

Procesos para recaudación de fondos.

día a día

Coordinación de: alimentos, donativos campaña hormiga, contactos con terceros, presencia en reuniones externas, etc.

## EQUIPO BASE:

Gaby Ramos, Isabel Berlanga, Lupita Villarreal, Cristy Alegre, Pily Calleja, Ana Gaby Tumoine, Angélica Menéndez, Melissa Cantú, María Parra, Estrellita Alonso, Maru Yarza, Gaby Aranda, Magdalena González, Pita. Mili García, Sandra González y Ruth Berlanga.

## RESPONSABILIDADES:

- Cumplir el decálogo institucional.
- Comprometerse y participar activamente colaborando de forma regular.
- Cumplir con la misión, objetivos y políticas de la organización.
- Organizar y participar en actividades especiales a beneficio de la organización.
- Trabajar en equipo.
- Desarrollar eficientemente sus proyectos y lograr mejorías en los mismos.



Parte del equipo de voluntarias. Presentación de resultados 2025

## Equipos comprometidos



Equipo coordinado por **Pita Campa**.  
Objetivo:  
Preparar y entregar a la comunidad comida, todos los martes.

Adela Espada, Aranza Martínez, Barbara Mijares, Claudia Mendiola, Cristina Viesca, Elena González, Elisa Mena, Eva López, Farah Marcos, Itziar Muguerza, Juliana Texeira, Luli Batarse, Lupita Villarreal, Maru Yarza, Mary C. Calleja, Myriam Ramírez, Olga Martínez, Paty Alvarado, Pilar Montaña, Pily Calleja, Rocio Hermsillo, Vol. Peñoles, Sandra González, Valeria Russek, Vivi García y Hermanas, Marcela Armendáriz y Clara Bravo.



Equipo coordinado por **Magdalena Glz.**  
Objetivo:  
Preparar y entregar a la comunidad comida, todos los jueves.

Ángela Guerrero, Angélica Gallegos, Bárbara Cepeda, Blanca Álvarez, Cristina Parada, Cristy Ruiz, Daniela Garza, Edurne Olavarri, Gabriela Aranda, Gabriela Ramos, Graciela Portal, Malule Veyan, Marcela González, Mary Fer de la Garza, Mary Pily Rodríguez, Mayela Ruiz, Mónica Issa, Patricia Barroso, Patricia Vázquez, Pilar González, Rocio González y Rosario Tueme.



Equipo coordinado por **Ana Gaby Tumoine**  
Objetivo:  
Proveer a nuestra comunidad de papelería y art. de limpieza. Una vez por mes.

Samar Mansur, Yasmín Gutiérrez, Brenda Baille, Velia Martínez, Alejandra Villalobos, Celina Barrientos, María Amarante y Lucero Soldevilla.



## ALIANZAS

Ibero Torreón  
Tec de Monterrey  
Tec de la Laguna  
Bateil

Secretaría municipal de cultura  
Marcela Pámanes (Radio/a medio día /Globo  
Inmosa, S.A. Tere Elizalde  
AR Jorge Sánchez  
Magava/Zap! Isabel Berlanga  
Farmacias Iguales Rodrigo Segovia  
Salud Digna  
Unidad de Salud Ambiental (Peñoles)  
Krasa Salud Alejandra Mena  
ANSPAC Cristina Fuentes  
Río Abierto Laguna  
Gossler Armando Azpe, Rosa Ramos  
Alejandra Mena  
Gabriela Nava  
Laura Centeno  
Carlos Urtado  
Sebastián Hernández  
Miguel Ruiz

Microsip: Carlos González, Germán  
Madero, Luis Arenal.  
OSC Digital Efren Botello

Dr. Cesar Villarreal  
Dr. Humberto Flores  
Dr. Silvestre Faya  
Dr. Mendizabal  
Dr. José Flores  
Dra. Vanessa Bravo  
Dra. Ma. Luisa Lozano  
Dra. Judith Reyes  
Dra. Delia Escamilla  
Dr. José Martínez  
Dr. Francisco Rivera

Instituto Resilia, I.A.P.  
Escuela de Enfermería Florencia  
Nightingale  
ICATEC Instituto de capacitación para el  
trabajo en el estado de Coahuila.  
IDCC Instituto Dr. Carlos Coquí  
DIF Coahuila  
UNEDIF Servicio de Transporte  
CECATI 85  
Caritas Torreón  
Jurisdicción sanitaria no. 6  
CAVI Centro de atención visual Integral

## DONACIONES Y APOYOS ESPECIALES

Nuestra comunidad recibe de manera constante donaciones en especie provenientes de distintas fuentes, como instituciones educativas, empresas, voluntarios(as) y personas solidarias. Cada aportación es registrada y organizada según su tipo, ya sea por piezas, cajas, paquetes, costales o contenedores. La totalidad de estos recursos se utiliza de forma responsable para apoyar a quienes más lo requieren.

A continuación, algunos ejemplos:

1221

Productos lácteos y embutidos  
LALA y de particulares

70

Cobijas  
Conchalupe Quintanilla. Ribalsa

62

Kilos de Pollo  
Pilgrims

800

Botellas de agua  
SIMSA

500

Bolsas para basura  
SALTHER

07

Contenedores con medicamento  
Farmacias Iguales y particulares

10

Costales con ropa  
Escuelas y Particulares

16

Paquetes con material didáctico  
Particulares

62

Regalos navideños  
John Deere y Sumitomo

67

Muebles, electrodomésticos  
y ejercitadores  
Particulares

171

Cajas con despensas +Art.  
Higiene+ Limpieza +  
Art. Oficina  
Alumnos de escuelas e institutos,  
empresas, particulares y Ana  
Gaby/Voluntarias



Preparación de alimentos ricos y saludables gracias a los insumos donados por nuestros bienhechores y amigos.

**IR** INSTITUTO  
RESILIA I.A.P.

Gracias a Resilia (Sra. Laura López W. y su equipo) por el acompañamiento y la excelente capacitación brindada sobre temas terapéuticos. Con ello han contribuido al fortalecimiento de nuestro equipo mejorando así, la atención que ofrecemos a los integrantes y sus familias.



ESTUDIO JURÍDICO

Carlos Urtado (asesor jurídico), cuya labor es para McA un acto genuino de compromiso humano. Gracias por creer en nuestra misión, por caminar a nuestro lado con paciencia y generosidad poniendo su conocimiento al servicio de causas que buscan transformar vidas.



## PERSONAS MORALES

Alto Impacto, Jm Electrónica, Alfa Construcciones, Alimentos Balanceados , Alimentos Frescos Monterrey, Alimentos Secundarios, Apelsa, Aplicaciones y Proyectos Computacionales, Arrendadora Oma, Atención y Asesoría Comercial, Auto Partes Cimaco, Básculas Revuelta Maza, Borgwarner, Canaco, Casas Kan, Cedifar, Climas Konfort, Club de Pesca Las Pirañas, Colegio Cervantes, Compañía Comercial Cimaco, Compañía Industrial La Victoria, Derrinsa De Torreón, Desarrollos Inmobiliarios Huertas, Distribuidora de Combustibles, Edificio Ma. Antonieta, Equipos Amher, Equipos Industriales del Norte, Farmacias Iguales, Frater Laguna, Fundación del Empresariado Coah., Fundación Diezmorodo, Fundación Grupo Lala, Fundación Sempra Infraestructura, Golden Logistics, Granja Palestina, Grupo Crumex, Grupo Jpr, Grupo Nuve Hoteles, Grupo Simsa, Guajardo Industrial, Henniges Automotive México , Hospital Club de Leones, Hotel Posada Deportiva, Ilabaru, Innovación en Movimiento, Joper, Kleur, Klyns Farmacias, Kone Industrial, Laboratorios Norvet, Lala Administracion y Control, Madero Equipos de Ordeño, Métrica Móvil, Montiac , Motores John Deere, Multimobiliario, Nacional Santa Fe, Nieve y Paletas Bips de La Laguna, One Shot Café Java Times, Pamdy, Plaza Santa Barbara, Promotora de Servicios de Las Villas, Protección Técnica Norte Agente Seguros, Rancho Santo Tomas, Rawelt, Reciexpress Ac. , Rentcar Laguna, Residencial Los Fresnos, Riatsa, Rybalsa, Salci, Sch Asesores en Seguro, Seguridad Privada e Investigación, Servicios Administrativos Peñoles, Soriana Redondeo, Startup Networks Sap, Java Times, Taycosa, Transfer Gap, Transportes Maná, Union de Perforadores, Vinícola Parvada, Wwof Imagewear.

## PERSONAS FÍSICAS

Adriana Torres, Agustin Cedillo, Agustin Gil/Ma Teresa Tricio , Alberto De Anda, Alberto Hermosillo, Alberto Ross, Alejandra Del Moral, Alejandra Guerrero, Alejandra Larrinaga, Alejandra Ortiz, Alejandro Castellón, Alejandro Gallegos, Alejandro Valdes, Alma Chapa, Ana Tumoine, Ana Campa, Ana Maynez, Ana Quintanilla, Ana Salas, Ana Treviño, Anabell Gutiérrez , Andrea Treviño, Andres Berlanga, Ángel Treviño , Antonio Elizondo, Antonio Palazuelos, Armando Pruneda, Juan Loera, Avelina De Muguerza, Barbara Cepeda, Beatriz Arenal, Beatriz Mijares, Beatriz López, Begoña Zarragoicoeche, Bruno Solis, Carlos Chapa, Carlos Alatorre, Francisco Alatorre, Cecilia Attolini, Cesar Villarreal, Chiquis Amarante, Christian Colliere, Claudia Amarante, Claudia Casanova , Claudia Amarante, Daniela Elsegui, David Lavin, David Martínez, Diana Arroyo, Diana Fernández, Diego Salum, Maratonista, Rosa Lara, Alonso López, Mónica Rodríguez, Dora Uribe, Eduardo Urbieto, Elena Baille, Elisa Mena, Elsa Martínez, Elsa Muñoz, Enrique Gallegos, Ernesto González, Ernesto Sesma, Esperanza Vera, Estela Orozco, Eugenia Berlanga, Fco. Javier Diaz, Fernando Giacomán, Fernando Gilio, Fernando Juárez, Fernando Marroquín, Florencio Gil , Francisco Garza, Chaul, Gabriela Ramos, Gerardo Katsicas, Gerardo Garcia, Gilberto Zesati, Gloria López, Guillermo Sanromán, Gustavo Garza, Héctor González, Hugo García, Isabel Algara, Irma Luna, Israel Herrera, Iván Garza, Janeth Ramos, Jennifer Ramirez, Jesús Obeso, Jorge Fematt, Jorge Díaz, Jorge Maynez, Jorge Estrada, Jorge Pérez, José Pérez, José García, José Mota, José Vadillo, Juan Ávalos, Judith González, Katia Chapa, Laura Cadena, Laura López, Leticia Canedo, Lorena De Ramos, Lucia Treviño, Luciana Arriaga, Luis Del Moral, Luis Valenzuela, Luis Tueme, Luis/ Gabriela Maynez, Gabriel Zarzar, Luisa Guerrero, Lupita Villarreal, Ma. De La Luz Soldevilla, Ma. Del Carmen Calleja, Ma. Guadalupe Nuñez, Ma. Isabel Román, Ma. Luisa Marroquín, Ma. Olivia Barrón, Ma. Rosa Bremer, Ma. Teresa Soledad, Ma. Teresa Viesca, Magda Barragán, Marcela Díaz, Marcela González, Marcela Salas, Margarita Calvete, Ma. Cristina Allegre, Ma. Del Carmen Treviño, Ma. Elena Barrondo, Ma. Elena Yarza, Ma. Fernanda De La Garza, Ma. Garciadieg, Ma. Isabel Menendez, Ma. Jose Ramos, Ma. Magdalena Amarante, Ma. Magdalena González, Ma. Martha Cenicerros, Ma. Parra, Ma. Samira Charur /Gabriel Zarzar, Ma. Teresa Del Niño Jesus, Ma. Teresa Murra, Ma. Velia Ríos, Mario Talamás, Mario Berlanga, Martha Alonso, Martha Maynez, Mauricio Guerra, Mayela Casale, Mayra García, Michel Veyan, Mirita Bredee, Natalia Ramirez, Norma (Ricardo/ Margarita), Octavio Garcia, Olga Alatorre, Olga B. De Alatorre, Othon Zerméño, Otto Ramos, José Francisco, Paola Miranda, Patricia Vázquez, Pedro Fernandez, Ramón Avila, Regina Valenzuela, Ricardo Murra, Ricardo Moreno, Rocio González, Rodolfo González, Rodrigo Perez, Rosa Berlanga, Rosa Perez, Rosa Ramos, Rosario Garza, Rosario Ramos, Roxana Sanchez, Sandra Avilés, Sandra González, Santiago Uria, Silvia Román, Tania Yacamán, Verónica García, Víctor Rodriguez, Víctor González, Zoila Valdés.

## GOBIERNO, FUNDACIONES Y EMPRESAS SOLIDARIAS

- \* Tesorería municipal de Torreón
- \* Sistema para el desarrollo integral de la familia del municipio de Torreón
- \* Fundación Diez Morodo
- \* Fundación Soriana
- \* Alsuper Redondeo
- \* Klyns Farmacias
- \* Fundación Sempra Infraestructura
- \* Fondo Unido Chihuahua
- \* Fundación Lala
- \* Peñoles
- \* Grupo Simsa
- \* Hotel Holiday Inn Express Torreón de IHG



## MUCHAS GRACIAS



*Respetando la solicitud expresa de algunos de nuestros bienhechores su nombre no se incluye en este lista. Ofrecemos nuestras disculpas si incurrimos en algún error u omisión. Agradecemos nos lo haga saber al siguiente correo: [comunidad@mentesconalas.org.mx](mailto:comunidad@mentesconalas.org.mx)*



DATOS BASADOS EN LA DECLARACIÓN DEL EJERCICIO FISCAL DE PERSONAS MORALES CON FINES NO LUCRATIVOS DEL AÑO 2025

Ingresos	\$7,543,506.08
Egresos	\$6,671,645.30
Remanente	\$871,860.78

## ORIGEN Y APLICACIÓN DE DONATIVOS

### CLASIFICACIÓN INGRESOS FISCALES

● Donativos (depósitos en cuenta)	89%
● Donativos en especie	3%
● Intereses	8%
● <b>TOTAL</b>	<b>100%</b>

### CLASIFICACIÓN EGRESOS FISCALES

● Sueldos y prestaciones	60.58%
● Servicios	6.92%
● Depreciaciones y varios	12.60%
● Despensa	11.25%
● Administrativo	0.69%
● Honorarios, capacitaciones y cursos	4.33%
● Pólizas y seguros	1.07%
● Enseres menores	1.79%
● Salud	0.60%
● Gastos financieros	0.17%
● <b>TOTAL</b>	<b>100%</b>

Comida, ropa, despensa, artículos de higiene, muebles, electrodomésticos, cobijas, cómputo.

## DONADORES EN ESPECIE

- Compañía comercial Cimaco
- Distribuidora de combustibles Laguna
- Farmacias Iguales
- Fondo Unido Chihuahua
- Fundación Grupo Lala
- Insumos y Multisabores Mr Sabor
- Pilgrim's Pride
- Plásticos Salther
- Soflux
- Guillermo del Real
- Martha Pérez - Produce
- Laguna Dulce Machain
- Allpak

- Claudio Melendez, Manuel Covarruvias
- Tere Elizalde - Inmosa
- Plásticos Salther
- Nutrición Colectiva
- Pinabete
- Sra. Concha Lupe
- La Tienduca
- Sumitomo
- Cáritas de Torreón
- Jesús A. Morales y músicos
- Familia Silveira
- Martha Orduña
- Yvonne Escobarett

*Ofrecemos nuestras disculpas si incurrimos en algún error u omisión. Agradecemos nos lo haga saber.*

## PRINCIPALES BIENHECHORES



Fundación



*Gracias a nuestros bienhechores. Con su apoyo Mentas con Alas, sigue adelante.*

## TALLERISTAS

### DESARROLLO EDUCATIVO

Juan Manuel López,  
ICATEC Instituto de capacitación para  
el trabajo en el estado de Coahuila.

### TEATRO

María Estela Morales, Raúl Esparza

### YOGA

Beatriz Gorjón

### TERAPIA VISUAL

Ma. Elena Serna

### PINTURA

Amira Ordaz

### MOVIMIENTO VITAL EXPRESIVO

Gabriela Ramos, Estrella Alonso  
Pilar Calleja, Cristina Allegre

### AJEDREZ

Emmanuel Romo, Francisco Rivera

### CULTURA

Ma. Elena Ross, Tere Murra



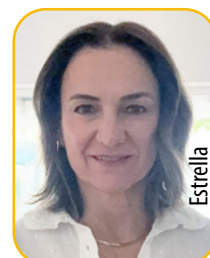
J. Manuel



Ma. Estela



Pilar



Estrella



Raúl



Emmanuel



Gabriela



Cristina



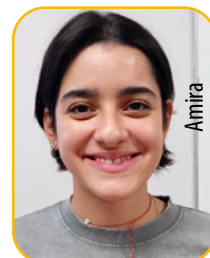
Beatriz



Francisco



Ma. Elena



Amira



Ma. Elena



Tere



Miembros del consejo e invitados especiales.  
Presentación de resultados 2025

## CONSEJO Y ASESORES

### PRESIDENTE

Alberto Arriaga

### SECRETARIO

Francisco Javier Allegre

### TESORERO

Fernando Marroquín

Fernando González

Gabriela Ramos

Julieta Ávila

Ricardo Murra

Ruth Berlanga

Salvador Sánchez



Ana, Karla, Nicole, Juan José y Beto.

Si deseas hacer un donativo..



Mentes con Alas, A.C.

No. de cuenta

92000726992

Clabe interbancaria

014060920007269921

\*Cargo automático a tarjeta

\*Donativo en efectivo



📍 Av. Ocampo no.1797 ote. C.P. 27000  
Col. Centro Torreón, Coah.

☎ 871 718 0068 871 204 2509

✉ comunidad@mentesconalas.org.mx

Búscanos en:

📘 Mentes con Alas A.C.

🎵 mentesconalas

📷 Mentesconalas

📺 MentesconAlas

[www.mentesconalas.org.mx](http://www.mentesconalas.org.mx)



linktree

Las puertas de nuestra comunidad están siempre abiertas a ustedes.  
Para recibirles como debe ser, háganos una llamada y agendaremos su visita.

Información:  
[administracion@mentesconalas.org.mx](mailto:administracion@mentesconalas.org.mx)