

2025 BOLETÍN Anual

**Mentes
con
Alas**®
COMUNIDAD DE VIDA PARA
ADULTOS CON PARÁLISIS CEREBRAL



21 años





LA IMPORTANCIA DE INFORMAR

Generar un boletín anual es una herramienta esencial para Mentés con Alas, A.C., ya que nos permite compartir de manera clara y accesible los avances, logros y retos experimentamos a lo largo del año.

A través de este espacio de reconocimiento y difusión, hacemos visible el impacto de nuestro programa integral y las acciones que no solo reflejan el trabajo comprometido del equipo, sino también la transformación y el crecimiento de las personas adultas con parálisis cerebral que forman parte de nuestra comunidad.

CAPACITACIONES



Erika Hershberger. Enero "Renacer"

Capacitar al personal, es uno de los compromisos que la dirección tiene para con el equipo, por lo que 3 veces al año se coordina esta actividad con el apoyo de invitados especiales en formato presencial o a distancia lo que sin duda deja grandes aprendizajes.



Inducción. "Salario emocional". Abril

PRESENTACIÓN AL CONSEJO



Presentación de resultados del año 2024. Marzo.

En un ejercicio de transparencia, compromiso y corresponsabilidad, en marzo se llevó a cabo la presentación de los resultados correspondientes al año 2024. En este encuentro participaron consejeros, voluntarias, colaboradores e invitados especiales, quienes fueron testigos del trabajo constante que se realiza en nuestra comunidad.

Guiados por la dirección, cada coordinador(a) de área compartió los avances, logros y retos alcanzados a lo largo del periodo, mostrando de manera clara el impacto de las acciones realizadas en beneficio de la comunidad.

EL EQUIPO CRECE Y SE TRANSFORMA



Mario Hernández



Miriam Grijalba



María José Barrón

A mediados de este año dimos la bienvenida Mario Hernández quien se integra a Alas Creativas como coordinador operativo, a Miriam Grijalba apoyando con las labores domésticas y María José Barrón quien pasa al equipo operativo base de nuestra comunidad. Un gusto que sean parte de Mentés con Alas.

REHABILITACIÓN SOCIO-AFECTIVA

Aunque vivir con una discapacidad conlleva desafíos particulares, también revela la fortaleza con la que cada persona enfrenta las situaciones cotidianas. En Mentas con Alas, acompañamos estos procesos brindando herramientas que fortalecen la autonomía y el desarrollo, tanto de manera individual como en espacios grupales. Gracias a ello, hoy nuestra comunidad refleja una profunda capacidad de resiliencia, demostrando día a día que la vida puede afrontarse con determinación, esperanza y propósito.



Sesiones grupales con la psicóloga cada semana del año

Familias

A través de reuniones periódicas en la comunidad, se crean espacios de diálogo para las familias donde se comparten temas de interés y se abordan diversas necesidades. Estos encuentros fortalecen la comunicación, la colaboración y el sentido de pertenencia.



Reuniones con las familias y cuidadores primarios.

Otras gestiones

Programa de atención plena y talleres. Enlace y seguimiento al CECATI 85, vinculación con vida estudiantil del BATEI (reparación de sillas eléctricas y grua), control de servicios UNEDIF, atención a la propuesta del programa de comunicación aumentativa y alternativa con Sara Moreno y Perla Morillón.

Salud e higiene. Área de enfermería



Toma de muestras para laboratorios. Unidad de salud Peñoles



Cuidado dental. Dra. Vanesa Bravo con Cristabel

El cuidado de la salud y la higiene personal es un pilar esencial dentro de nuestro programa de atención integral. Gracias a los diferentes convenios que se tienen se brindan servicios como consultas médicas, atención dental, estudios de laboratorio, vacunación, optometría y otros cuidados necesarios para el bienestar de cada uno de nuestros beneficiarios. De forma interna el equipo de enfermería ofrece un seguimiento personalizado que responde a las necesidades específicas de cada uno de ellos.



Vacunas contra la influenza. Noviembre



Cirugía de Florinda Junio



TALLERES

Dentro del programa integral, los talleres representan un componente esencial por lo que se revisan y actualizan, tomando en cuenta las opiniones, intereses y necesidades de los propios integrantes. Este proceso permite que las actividades se mantengan significativas y útiles, fortaleciendo tanto las habilidades cognitivas como las motoras de cada persona. Las estrategias implementadas buscan favorecer la adaptación al entorno, ayudando a compensar limitaciones, fortalecer la autoestima y recuperar roles personales y sociales que contribuyen al bienestar y a una vida más plena.

De consciencia corporal: Yoga y Movimiento funcional



Con Bety Borjón. cada semana



Con Blanca R. 1 vez por semana

De independencia funcional: vida diaria



Con la planeación de Alejandro Rodríguez. Todos los martes del año

De expresión: pintura, teatro y movimiento vital expresivo



Taller de pintura. Facilitador: Amira Ordaz 2 veces por semana



Movimiento vital expresivo guiado por Gaby, Estrellita, Cristy y Pily (Río Abierto). Cada jueves



Taller de teatro dirigido por Ma. Estela y Raúl. Cada Viernes. Presentando 2 obras al año.

De desarrollo cognitivo: lógico lingüístico y ajedrez



El profesor Juan Manuel personaliza las actividades que se realizan. 2 veces por semana.



Taller de ajedrez en activación para tiendas Soriana. Agosto

REHABILITACIÓN FÍSICA “Bobath” Fisioterapia con atención personalizada

Basados en el método Bobath, los terapeutas de Mentas con Alas, evalúan la forma en que los integrantes realizan sus actividades, identifican limitaciones físicas y diseñan estrategias para mejorar su funcionalidad. Se trata de una intervención especializada para personas con parálisis cerebral y otros trastornos neurológicos con al finalidad de favorecer la habilitación y la autonomía de cada persona.

El área de rehabilitación cuenta con equipo especializado que permite ofrecer una atención integral y de calidad, así mismo se le da mantenimiento a las sillas de ruedas adaptándolas garantizando comodidad y seguridad.



Capacitación a la comunidad.
Equipo de fisioterapeutas de Mentas con Alas.



Visita de especialistas

En el mes de mayo recibimos la visita de **Genaro Ortiz** (instructor certificado NDT Bobath) quien llevó a cabo evaluaciones y asesoró el abordaje terapéutico que se realiza dentro del área, compartió actualizaciones y novedades de la filosofía Bobath y sugirió la implementación de nuevos materiales y adaptaciones a sillas de ruedas que se personalizan de acuerdo a cada necesidad.



Atención personalizada. Genaro Ortiz. Mayo

TERAPIA VISUAL nuevo proyecto



Sesiones de terapia visual. Cada semana

La terapia visual tiene como objetivo principal mejorar la funcionalidad visual, motriz y cognitiva.

Ma. Elena Serna, mamá de Rafael (integrante) busca estímulos con los integrantes para realizar ejercicios visuales, adaptándolos para llevarlos a rehabilitar el enfoque del nervio óptico buscando la mejora en habilidades visuales y cerebrales (sensorio/perceptivos). Logra en ese momento corregir postura, aunque no la sostengan, va dando memoria al cuerpo.

Atención Optopométrica



Seguimiento especializado a las necesidades visuales

Con el seguimiento de **Laura Centeno**, optometrista neurofuncional, se evalúa y se determina si los beneficiarios de nuestra comunidad requieren alguna adaptación especial, como por ejemplo, prismas graduados que son cristales de diferente grosor cuya función es provocar que el nervio óptico haga una desviación en el movimiento enfocando lo que se desea ver.



Equipo "Madison" conviviendo el día del evento

EVENTO DE NUESTRO 21 ANIVERSARIO

31 de agosto 2024

Cumplir 21 años representa mucho más que una cifra en el tiempo: es el reflejo de un camino construido con amor, constancia y esperanza junto a quienes dan sentido a nuestra misión.

En esta ocasión desde una forma distinta, propuesta por ellos mismos "los integrantes de nuestra comunidad", celebramos este aniversario con un día de "Antro" bailando al ritmo de la música y las luces, honrando las historias que nos inspiran día a día; reconociendo su fuerza y alegría que nos enseña a mirar la vida desde la posibilidad y no desde la limitación.

Han sido 21 años de acompañar, aprender y crecer como comunidad. De tender puentes entre familias, voluntarios, aliados y profesionales que creen en una misma causa: la inclusión real y el respeto pleno a la dignidad humana.

Gracias especiales a **José Vidal Suárez** y **Luis Ramos Atiyeh**, así como a todo el equipo de **Grupo Andara** por abrirnos las puertas y por todas sus atenciones para que este evento fuera todo un éxito.



Hoy celebramos el vuelo compartido, la huella de cada paso y la certeza de que juntos seguiremos construyendo un futuro más justo, sensible y con alas para todos.



Una mañana de "Antro"



Reflexiones en comunidad. Emociones compartidas por la dicha de pertenecer y agradecer por estos 21 años.

DÍA MUNDIAL DE LA PARÁLISIS CEREBRAL

Cada 6 de octubre unidos al movimiento internacional **WorldCpday** celebramos el Día Mundial de la Parálisis Cerebral, una fecha que nos invita a mirar la vida con los ojos de la empatía y el reconocimiento.

En **Mentes con Alas, A.C.**, esta conmemoración tiene un profundo significado: nos recuerda que cada persona, más allá de su condición, posee talentos, sueños y una enorme capacidad de transformación. Es un día para celebrar la resiliencia, la ternura y la fuerza que habita en nuestra comunidad.

En esta ocasión junto con el **Tecnológico de La Laguna** honramos este día porque creemos en un mundo donde todas las personas puedan participar, expresarse y ser vistas con dignidad. Juntos, seguimos construyendo espacios donde cada vuelo —con sus propios ritmos y colores— tenga la oportunidad de desplegarse plenamente.

Queremos agradecer enormemente el apoyo de **Katia flores** (coordinadora de lenguas extranjeras), **Nidia Y. Talamantes** (Jefa de servicio social y desarrollo comunitario), **Ing. José Omar Saldívar** (Director), **Lic. Salvador Valadez** (Jefe del depto. de gestión tecnológica y vinculación) y por supuesto al área de ingeniería química: coordinadores, profesores y alumnos que estuvieron atentos a nosotros apoyando, conviviendo y participando en todo momento.



Lupita López compartió en nombre de todos sus compañeros hermosas palabras dignas de reflexionar.



Nuestra comunidad presente en el acto cívico organizado por el área de ingeniería química del Tecnológico de La Laguna





CENTRO DE CAPACITACIÓN EN INCLUSIÓN LABORAL “ALAS CREATIVAS” Impulsando la sostenibilidad



*Recetario digital

Proyecto que nace a partir de la participación en las Master Class de cocina (2024 y 2025) por chefs reconocidos de La Laguna que reúne más de 30 recetas. Gracias especiales a: **Dany Orsan, Paola Boehringer, Karla Hernández, Alito Islas, Nina Eraña, Bea López, Pily Macías, Mónica Román y Amparín Escoruela** por promover la inclusión y el desarrollo a través del sabor, la generosidad y la unión de la comunidad.



*Café con causa

Durante octubre y noviembre, **Mentes con Alas** y **Java Times Caffé** se unieron para ofrecer el “Coconut Latte con causa”, acompañado de galletas horneadas en nuestra comunidad. Sin duda esta campaña impactó de manera muy positiva en nuestras redes sociales permitiendo mayor visibilidad de las personas con parálisis cerebral y de Mentes con Alas. Gracias a Tony y Paulina Leite.



*Bolos Challenge

En el mes de abril se llevó a cabo la 4a edición de este reto colaborativo entre empresas e integrantes donde el objetivo fue colocar la mayor cantidad de bolos para el día del niño. Se destaca la inclusión lograda a través de los equipos de trabajo y la gran suma de 8,000 bolos entregados.



*Master Class

Durante el año se realizaron 3 clases de cocina. En febrero con la participación de la **Chef Mónica Román** y **Chef Pily Macias** de “La Kitchen” preparando bowls saludables. Un menú especial para el día de la madre en mayo con la **Chef Amparín Escoruela** y para noviembre cerramos con delicias navideñas a cargo de la **Chef Bea López**. ¡Gracias a todas!



*Galletas con alas

Cada jueves, un grupo de voluntarias de Mentes con Alas se reúne para hornear con amor estas galletas. El proyecto no sólo promueve la inclusión y el trabajo colaborativo, sino que también impulsa la recaudación de fondos para continuar brindando atención integral a nuestra comunidad. Gracias: Verónica, Soledad, Victoria, Helda, Ángeles, Luz María, Marissa y Lupita nos encanta que estén con nosotros.

RECAUDACIÓN

Campañas y proyectos con fundaciones



FORTA DIF Torreón



Fundación del empresariado coahuilense. A.C.



Campaña de aportación Alsuper



Campaña de aportación Soriana

Con el propósito de fortalecer la sostenibilidad y el crecimiento institucional, de manera coordinada, Mentes con Alas mantiene durante todo el año un trabajo constante y colaborativo entre dirección, subdirección, área administrativa y proyectos dando seguimiento y participando en diversas convocatorias impulsadas por fundaciones y organismos que promueven el apoyo a las organizaciones de la sociedad civil.

Estas convocatorias representan una oportunidad valiosa para acceder a donativos que permiten cubrir las necesidades esenciales de Mentes con Alas, tanto en el ámbito de la infraestructura, como la construcción, adecuación y mantenimiento de espacios, adquisición de equipamiento y materiales especializados que mejoran la calidad de los servicios ofrecidos garantizando la continuidad y la mejora constante del programa integral.



Camas hospitalarias instaladas en el área de enfermería



Adquisición de sillas de ruedas eléctricas para nuevos usuarios

“ALAS CREATIVAS”

Inclusión Laboral

Taller crea

Con una frecuencia de 2 veces por semana, el taller está diseñado bajo una serie de actividades y dinámicas cuyo objetivo es propiciar el desarrollo de habilidades socio-laborales en las personas adultas con parálisis cerebral de nuestra comunidad.

Taller de cocina

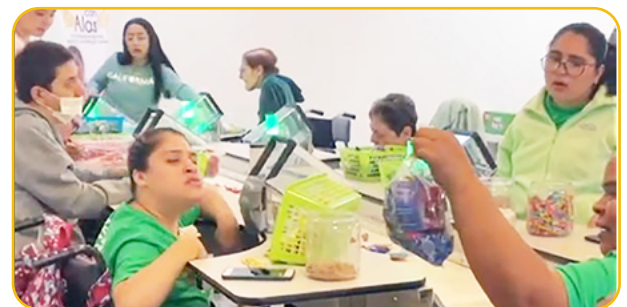
Todo el año, 1 vez por semana guiados por un chef invitado, los integrantes que participan preparan ricas recetas donde además de aprender el proceso, conviven y conocen más sobre el arte culinario de una forma que sin duda disfrutan en gran medida.



Chef Nina Eraña y su hermana Cecy

Taller de elaboración de bolos

Es en las temporadas de mayor solicitud (abril y noviembre/diciembre) cuando este taller genera un mayor impacto abriendo la posibilidad para que los integrantes se sientan útiles e inmersos en el mundo laboral trabajando en equipo y en colaboración con voluntarios que se unen al proyecto.



Elaboración de bolos para la temporada navideña



LOGROS ADMINISTRATIVOS

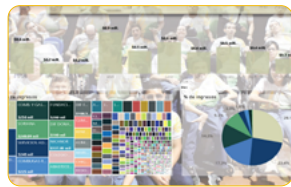
Trabajando en conjunto dirección, subdirección y el área administrativa, desarrollan estrategias que benefician a nuestra comunidad: alianzas, vinculaciones, postulaciones, jornadas, certificaciones, seguimiento a bienhechores y búsqueda de nuevas fuentes de ingreso. Así también se crean y diseñan procesos que eficientizan las actividades del día a día buscando satisfacer todas las necesidades que se presentan.



Manual de alimentación



Charla testimonial. Ibero



Indicadores Power Bi



Vinculación Tec Laguna



Pilgrims-Bienhechor (pollo)



Sempra-Bienhechor (páneles solares)

Plataformas internacionales

Ser miembros de plataformas digitales como Benevity y Bright Funds nos conecta con donaciones corporativas globales y programas de responsabilidad social de empresas líderes internacionales y donantes, ampliando significativamente nuestras oportunidades de financiamiento. A su vez, aumentamos nuestra visibilidad a nivel mundial al aparecer en sus directorios fortaleciendo nuestra credibilidad y transparencia, cumpliendo procesos de verificación internacional que generan confianza.



EQUIPO DE VOLUNTARIAS



Juntas y capacitaciones por parte del equipo de voluntarias

A través de un esfuerzo conjunto bajo la guía y acompañamiento de Ruth Berlanga, directora de Mentes con Alas y Gabriela Ramos, consejera, nuestra comunidad cuenta con el compromiso y entusiasmo de una sólida plataforma base de voluntariado formada por 16 mujeres que impulsan de manera significativa las acciones de apoyo a la comunidad.

A este grupo se suman, en distintos momentos del año, muchas otras personas generosas que colaboran y fortalecen el espíritu solidario que caracteriza a la organización. Rifas, eventos y apoyo en comidas son sólo algunas de las actividades que ellas realizan.

Colaboración especial ISABEL HERRERA



Isabel es diseñadora de joyería fina especializada en la creación de piezas únicas y personalizadas con excelencia artesanal y alto sentido estético.

Comprometida con causas sociales, donó a Mentes con Alas un collar tipo tenis en oro blanco con brillantes y unos aretes a juego apoyando así una actividad de recaudación con lo que reafirma que la joyería también puede transformar vidas.

¡Gracias infinitas por tu generosidad!

POR UNA SOCIEDAD MÁS INCLUSIVA



Proyecto con el Tec de Monterrey (campus Mty)

Como parte de la materia de gestión sustentable, desde la perspectiva de la mercadotecnia, guiada por la maestra Rosy Lara, en el mes de mayo recibimos a un grupo de estudiantes procedentes de esta universidad quienes trabajaron en un proyecto social dirigido a **Mentes con Alas** cuyo objetivo fue generar propuestas enfocadas a propiciar mayor visibilidad como estrategia para recaudar fondos.

De ahí surge la campaña de “café con causa” coordinada desde **Alas Creativas**. ¡Gracias chicos!



Visitas escolares

Alumnos de la escuela Carlos Pereyra y colegio San Luis, entre otros, vienen y participan en actividades que les permiten llevarse aprendizajes y reflexiones sobre la parálisis cerebral.



Visitas de empresas

Empleados de Cooper Standard y Lear Corporation, colaboraron con nosotros a manera de voluntariado donde su generosidad se deja ver a través de sus donativos.



OSC,s Laguna

En unión con más de 30 organizaciones de la sociedad civil, **Mentes con Alas** forma parte de esta red cuyo fin es fortalecer nuestras asociaciones trabajando en conjunto.

DIFUSIÓN EN MEDIOS

Mantener abiertos y activos los canales de comunicación que permitan dar a conocer nuestra labor, difundir nuestros logros y sensibilizar a la sociedad sobre la importancia de nuestra causa no solo fortalece la identidad institucional, sino que también contribuye a generar una mayor conciencia social sobre la realidad y las necesidades de las personas adultas con parálisis cerebral.

Por ello, **Mentes con Alas** procura participar de manera constante en distintos medios de comunicación —radio, prensa escrita, medios audiovisuales y plataformas digitales. Estas apariciones permiten visibilizar tanto las actividades y proyectos que se desarrollan dentro de la comunidad como los testimonios de sus beneficiarios y del equipo profesional.



Participación de Ruth Berlanga directora y fundadora de **Mentes con Alas** en el “Gurú Lagunero”. Medio digital / Redes sociales



Gracias especiales a Marcela Pámanes por siempre abrir las puertas de su programa de radio en **Globo 91.1** “A medio día”

RECONOCIMIENTOS



**CEMEFI
al 2027**



UN POCO DE CULTURA

Con la participación de **Ma. Elena Ross**, a través de una charla muy amena, la comunidad conoció detalles importantes acerca de la celebración del día de muertos y la tradición de los altares. ¡Nos encantó tenerte!.



Ma. Elena Ross y Tere Murra



Participación de la comunidad

PARA FINALIZAR EL AÑO

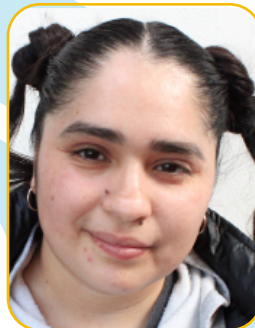
Al llegar a este fin de este año, en Mentem con Alas, A.C. miramos hacia atrás con profunda gratitud por cada paso dado junto a nuestra comunidad. Cada logro, cada sonrisa y cada momento compartido nos recuerdan la fuerza de nuestro propósito y la importancia de seguir trabajando con corazón, compromiso y esperanza.

Es en la época navideña donde la generosidad se hace presente a través de personas de gran corazón:

claudia glez
FOTÓGRAFA
Tarjeta de navidad



Como es ya una tradición, dimos gracias celebrando con una misa el día 12 de diciembre.



Nicole Hernández

BIENVENIDA

El 28 de enero de este año, llega a nuestra comunidad una jovencita alegre, simpática, bondadosa y solidaria. ¡Bienvenida Nicole Hernández!, estamos muy felices de que estés con nosotros.

Agradecemos a las fundaciones, empresas, instituciones, amigos de Mentem con Alas y a todos los bienhechores que nos favorecen con su apoyo. Sin su valiosa colaboración nuestra misión no sería posible.

¿Cómo puedes ayudar?

Información:

administracion@mentemconalas.org.mx
comunidad@mentemconalas.org.mx
Av. Ocampo no.1797 ote. C.P. 27000
Col. Centro Torreón, Coah.
871 718 0068 871 204 2509



Donativos:

Banco Santander: 92000726992
Clabe 014060920007269921
Cargo automático a tarjeta
Efectivo y cheques
Plataformas digitales: Benevity, Paypal
y Bright Funds.

www.mentemconalas.org.mx

